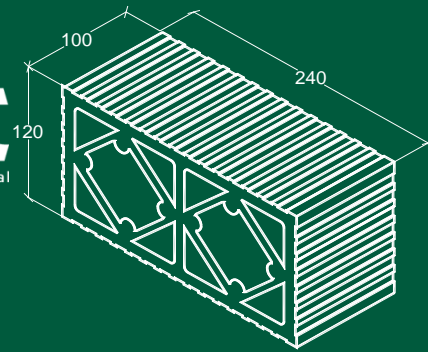




INDUSTRIAS NOVACERAMIC
 Tabiques para el diseño arquitectónico y estructural

Emilio Sanchez Piedras N° 100, Cd. Industrial Xicoténcatl, Tetla, 90434 Tlaxcala, México



Ficha Técnica Comercial

Celosía Tlaxcala 10 DECORATIVOS

N° Revisión:1

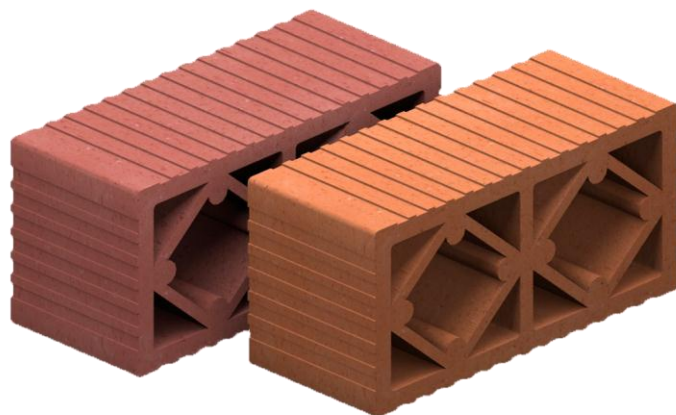
Elaboración: 03/08/2017

Revisión: 03/08/2017

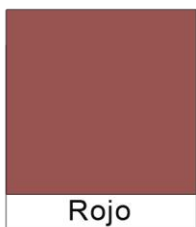
CEL10RTLX

Las celosías ideales para detalles arquitectónicos

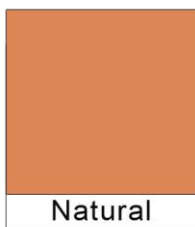
Detalles que implican la construcción de muros divisorios o acabados, que requieren ventilación, iluminación, seguridad y decoración.



Colores disponibles



Rojo



Natural

* Consultar las últimas actualizaciones y revisiones de este documento en la página oficial de Novaceramic S.A. de C.V. www.novaceramic.com.mx

**Las imágenes aquí mostradas son de uso ilustrativo, puede haber variaciones de color por procesos de impresión.

*** Para la limpieza final de muros hechos a base de ladrillo aparente "natural" se recomienda la utilización de productos para barro

****De acuerdo a la Nota No. 2 de norma NMX-C-404-ONNCE "Industria de la construcción- Bloques, tabiques o ladrillo y tabicones para uso estructural-Especificaciones y métodos de prueba no aplica prueba de resistencia al fuego"

****La tonalidad de la pieza y/o acabado puede variar de un lote a otro

*****Confirmar la cantidad de piezas por pallet con su asesor comercial.

DIMENSIONES (mm)		
120 alto	100 ancho	240 largo
Tolerancia dimensional: ± 3 mm		
CARACTERISTICAS DEL SISTEMA		
Pzas/m2	30.70	Pzas
Peso/pieza	2.66	kg
Espesor de muro	10.00	cm
Peso del Sistema	106.50	kg/m ²
PIEZA NATURAL		
Piezas / pallet	252.0	pzas
Peso Pallet	670.32	kg
Rendimiento Pallet	8.2	m ²
PIEZA COLOR		
Piezas / pallet	252.0	pzas
Peso Pallet	670.32	kg
Rendimiento Pallet	8.2	m ²
INFORMACION DE ENTREGA		
Camión torton	24	pallet
Tráiler	42	pallet
CARACTERISTICAS TECNICAS		
Resistencia Promedio Compresión Simple (\bar{T}_p)	60.00	kg/cm ²
Resistencia Compresión de la Mampostería (f*m)	-	kg/cm ²
Resistencia Compresión Diagonal Muretes (V*m)	-	kg/cm ²
Modulo de Elasticidad de la Mampostería (Em)	-	kg/cm ²
Modulo Rigidez a Cortante de Mampostería (Gm)	-	kg/cm ²
% De Absorción con Respecto al Peso	16-18	%
Conductividad Térmica de la Pieza (λ pieza)	-	W/m x °K
Resistencia Térmica del Sistema (RT _s)	-	m ² x °K/W

Página 1 de 1



SISTEMA DE AISLAMIENTO TÉRMICO CERTIFICADO
 "MURO CON BASE EN TABIQUES MULTIPERFORADOS NOVACERAMIC"
CUMPLE CON NMX-460-ONNCE
DIT/349.1/



REPELLABLES Conductividad térmica		
Materia prima (arcilla)	Valor	Unidades
Productos Multiperforados	0.1252	W/m · K
APARENTES Conductividad térmica		
Materia prima (arcilla)	Valor	Unidades
Productos Aparentes	0.1011	W/m · K