



INDUSTRIAS

**NOVACERAMIC**

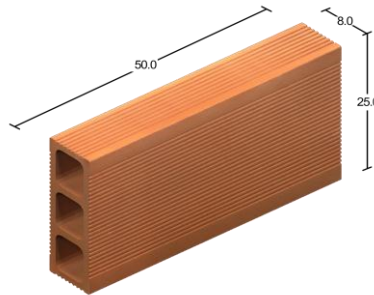
Emilio Sanchez Piedras N° 100, Cd. Industrial Xicohtencatl, Tetla, 90434 Tlaxcala México

Pagina: 1 de 1  
N° Revisión: 1**FICHA TÉCNICO COMERCIAL****Megabrick 8-50 Horizontal**

MB850H

Elaboración: 03-ago-17

Revisión: 03-ago-17

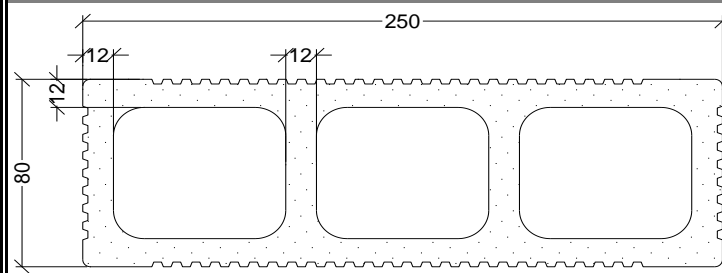
**DIVISORIOS**

Elaborado y Aprobado por:



Departamento Técnico-Comercial

Descripción:	Block industrializado de gran formato	MEDIDAS NOMINALES			TOLERANCIAS DIMENSIONALES		
Diseñado para la construcción de muros divisorios, con una resistencia térmica y durabilidad superior a la de otros paneles.	Largo (l)	500	mm	±	3.00	mm	
	Alto (h)	250	mm	±	3.00	mm	
	Ancho (a)	80	mm	±	3.00	mm	
<b>CARACTERÍSTICAS GENERALES DEL SISTEMA</b>							
Línea / Familia de Producto				DIVISORIOS			
Pzas/m2 con junta de mortero de 1cm				7.54	Pzas		
Espesor del Muro (t) sin aplanados				8.00	cm		
Mortero para juntas				4.59	l/m <sup>2</sup>		
Peso promedio de la pieza				7.90	kg		
Peso promedio con junta de Mortero				70.58	kg/m <sup>2</sup>		
Espesor de Aplanado Recomendado				0.50	cm		
Acabado del sistema				Estriado			



CARACTERÍSTICAS POR PALET			CARACTERÍSTICAS POR TRANSPORTE			
CONTENIDO	96.0	Pzas	CAMIÓN TORTON	24	Palets	2304 Pzas
PESO PROMEDIO (kg)	758.4	Kg	TRAILER	42	Palets	4032 Pzas
RENDIMIENTO PROMEDIO POR PALET	12.73	m <sup>2</sup>	Forma de entrega:	Palet envuelto en plástico retráctil		

PROPIEDADES DEL SISTEMA Y LA PIEZA		SÍMBOLO	NORMA	RESULTANTE	
ESPECIFICACIÓN DE LA PIEZA	Clasificación de la Pieza	-	NMX-C-441-ONNCCCE	Tabique Largo	-
	Configuración de la pieza	-		-	
	Material de fabricación	-		Arcilla Extruida	
PROPIEDADES MECÁNICAS	Resistencia Promedio a la Compresión Simple en Posición Horizontal	$\bar{f}_p$	NMX-C-441-ONNCCCE	40.00	kg/cm <sup>2</sup>
	Resistencia Promedio a la Compresión Simple en Posición Vertical	$f^*p$	NMX-C-441-ONNCCCE	3.93	Mpa
				26.67	kg/cm <sup>2</sup>
				2.62	Mpa
				-	kg/cm <sup>2</sup>
				-	kg/cm <sup>2</sup>
PROPIEDADES TÉRMICAS	% De Absorción con Respecto al Peso	-	NMX-C-441-ONNCCCE	-	kg/cm <sup>2</sup>
	Conductividad Térmica de la Pieza	$\lambda_{pieza}$	NMX-C-460-ONNCCCE	16-18	%
	Resistencia Térmica de la Pieza	RTP		0.155	W/m x °K
Resistencia Térmica del Sistema	RTS	0.515		m <sup>2</sup> x °K/W	
DENSIDAD	Masa contenida en Volumen	$\rho$	NMX-C-126-ONNCCCE	0.726	m <sup>2</sup> x °K/W
RESISTENCIA AL FUEGO <sup>(2)</sup>	Resistencia al Fuego	Rf	NMX-C-307-ONNCCCE	1734.220	kg/m <sup>3</sup>
				No Aplica	

**Observaciones:**<sup>(1)</sup> Consultar las últimas actualizaciones y revisiones de este documento en la página oficial de Novaceramic S.A. de [www.novaceramic.com.mx](http://www.novaceramic.com.mx)<sup>(2)</sup> De acuerdo a la Nota No. 2 de norma NMX-C-404-ONNCCCE "Industria de la construcción- Bloques, tabiques o ladrillo y tabicones para uso estructural- Especificaciones y métodos de prueba" no aplica esta prueba.

SISTEMA DE AISLAMIENTO TÉRMICO CERTIFICADO  
"MURO CON BASE EN TABIQUES MULTIPERFORADOS NOVACERAMIC"  
**CUMPLE CON NMX-460-ONNCCCE**  
**DIT/349.1/**

**NOM** MATERIA PRIMA CERTIFICADA  
NOM-018-ENER-2011  
HECHO EN MEXICO

**ONNCCCE** EMPRESA CERTIFICADA  
EN EL SISTEMA DE CALIDAD  
ISO 9001 : 2008

REPELLABLES Conductividad térmica		
Materia prima (arcilla)	Valor	Unidades
Productos Multiperforados	0.1252	W / m • K
APARENTES Conductividad térmica		
Materia prima (arcilla)	Valor	Unidades
Productos Aparentes	0.1011	W / m • K