



Planta

## Ficha Técnica Comercial

Elaboración: 12/04/2018

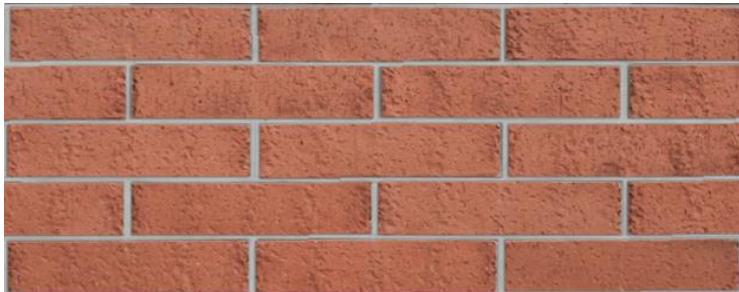
N° Revisión:1

### NOVABLOCK HUECO RUSTICO ROJO (20/12)

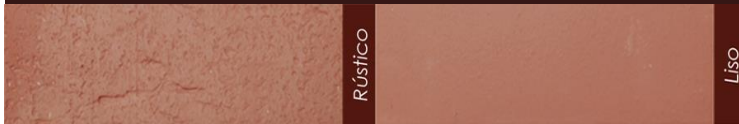
*Tabique Hueco industrializado de alta resistencia*

Tipo de pieza: Hueca

La Pieza Hueca del sistema, su diseño permite al desarrollador ocultar la presencia de estructuras e instalaciones. Por su color en masa y textura es ideal para interiores y exteriores. Con su gran variedad de diseños son ideales para la expresión final de cada proyecto.

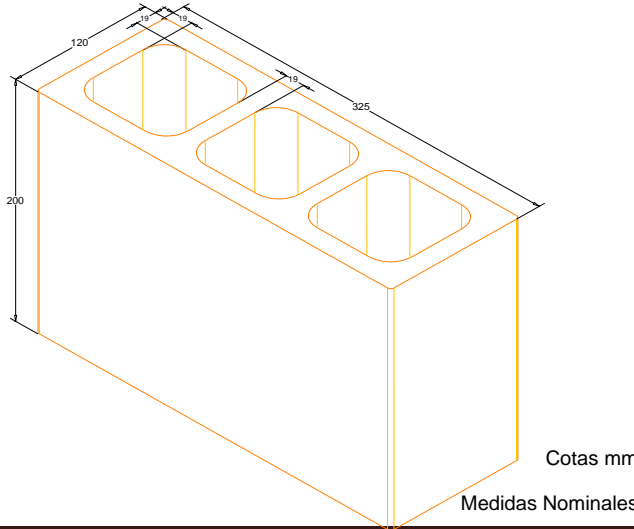


#### ACABADOS



Clave: NBH2012RROJO

NO DISPONIBLE



Cotas mm

Medidas Nominales

\* Consultar las ultimas actualizaciones y revisiones de este documento en la página oficial de Novaceramic S.A. de C.V. [www.novaceramic.com.mx](http://www.novaceramic.com.mx)

\*\*La tonalidad de la pieza y/o acabado puede variar de un lote a otro

\*\*\*Las imágenes aquí mostradas son de uso ilustrativo, puede haber variaciones de color por procesos de impresión.

\*\*\*\* Para la limpieza final de muros hechos a base de ladrillo aparente "natural" se recomienda la utilización de productos para barro

\*\*\*\*\*De acuerdo a la Nota No. 2 de norma NMX-C-404-ONNCE "Industria de la construcción- Bloques, tabiques o ladrillo y tabicones para uso estructural-Especificaciones y métodos de prueba no aplica prueba de resistencia al fuego"

\*\*\*\*\*Confirmar la cantidad de piezas por pallet, transporte e información con su asesor comercial.



REPELLABLES Conductividad térmica		
Materia prima (arcilla)	Valor	Unidades
Productos Multiperforados	0.1252	W / m · K
APARENTES Conductividad térmica		
Materia prima (arcilla)	Valor	Unidades
Productos Aparentes	0.1276	W / m · K

DIMENSIONES REALES (cm)		
19.5	12.0	32.5
alto	ancho	largo
Tolerancia dimensional en altura, ancho y largo: ± 3 mm		
ESPESOR DE PAREDES Y AREA NETA		
19.0	19.0	52%
Exteriores (mm)	Interiores (mm)	Área Neta %
CARACTERISTICAS DEL SISTEMA		
Pzas/m2	14.6	Pzas
Peso/pieza	6.3	kg
Espesor de muro	12.0	cm
Consumo de mortero	5.6	Lt/m <sup>2</sup>
W solo con mortero	104.1	kg/m <sup>2</sup>
W Castillos Ahogado	144.8	kg/m <sup>2</sup>
W Castillos Exteriores	130.0	kg/m <sup>2</sup>
INFORMACION DE ENTREGA		
Piezas / pallet	84	pzas
Peso Pallet	529.2	kg
Rendimiento Pallet	5.8	m <sup>2</sup>
CARACTERISTICAS TECNICAS		
Resistencia Promedio Compresión Simple ( $\bar{f}_p$ )	120	kg/cm <sup>2</sup>
Resistencia Compresión de la Mampostería ( $f^*m$ )	40	kg/cm <sup>2</sup>
Resistencia Compresión Diagonal Muretes ( $V^*m$ )	3.0	kg/cm <sup>2</sup>
Modulo de Elasticidad de la Mampostería ( $E_m$ )	-	kg/cm <sup>2</sup>
Modulo Rigidez a Cortante de Mampostería ( $G_m$ )	-	kg/cm <sup>2</sup>
% De Absorción con Respecto al Peso	16-18	%
Conductividad Térmica de la Pieza ( $\lambda$ pieza)	0.263	W/m x °K
Resistencia Térmica del Sistema ( $RT_s$ )	0.631	m <sup>2</sup> x °K/W
Aislamiento Acústico Sist. Castillo Ahogado	40.9	dBa
Aislamiento Acústico Sist. Castillo Exterior	40.1	dBa
Valores de aislamiento acústico calculados según la Norma NBE-CA-88		
Aislamiento termico calculado según la Norma NMX-460 y NOM-020		