



Planta

Ficha Técnica Comercial

Elaboración: 07/07/2023

Clave: PSC-NBH201233RROJO-02

NOVABLOCK HUECO RUSTICO ROJO (20/12)

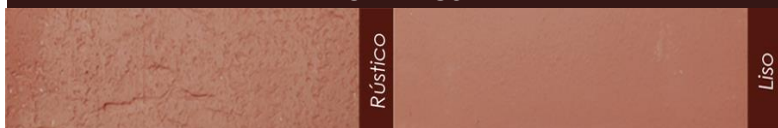
Tabique Hueco industrializado de alta resistencia

Tipo de pieza: Hueca

La Pieza Hueca del sistema, su diseño permite al desarrollador ocultar la presencia de estructuras e instalaciones. Por su color en masa y textura es ideal para interiores y exteriores. Con su gran variedad de diseños son ideales para la expresión final de cada proyecto.

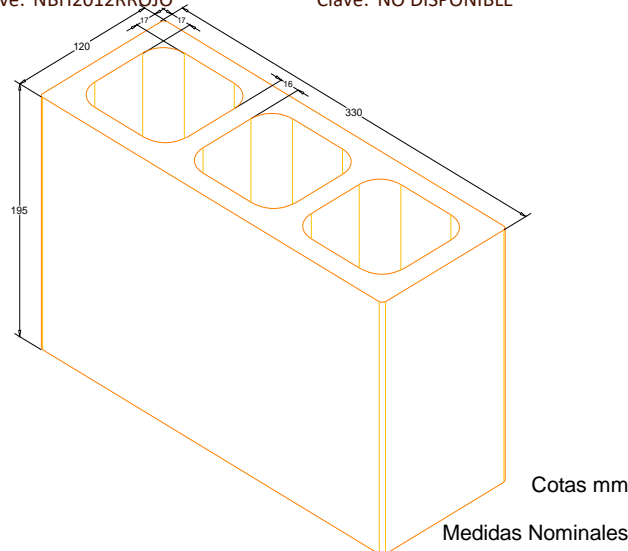


ACABADOS



Clave: NBH2012RROJO

Clave: NO DISPONIBLE



-Consultar las últimas actualizaciones y revisiones de este documento en la página oficial de Novaceramic S.A. de C.V. www.novaceramic.com.mx.

-De acuerdo a la norma NMX-C-404-ONNCE -VIGENTE, todos los lotes de piezas fabricadas se ensayan y validan de manera interna y cumplen con las especificaciones requeridas.

-El Valor RTs se compone del sustrato base (pieza+mortero), puede incluir acabado interior y exterior.

-El valor Gm y Em se calculan según la fórmula de las NTCM – vigente.

-Las imágenes mostradas son de uso ilustrativo, pueden variar de color por procesos de impresión.

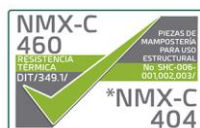
-La tonalidad de la pieza y/o acabado puede variar de un lote a otro.

-Confirmar la cantidad de piezas por pallet y transporte con su asesor comercial.

-Para la limpieza final de muros hechos de ladrillo caravista "natural" se recomienda el uso de productos para barro, no se recomienda ácido muriático.

-Para mayor información consulte al departamento técnico.

DIMENSIONES REALES (cm)		
19.5	12.0	33.0
alto	ancho	largo
Tolerancia dimensional en altura, ancho y largo: ± 3 mm		
ESPESOR DE PAREDES Y AREA NETA		
17.0	16.0	53.02%
Exteriores (mm)	Interiores (mm)	Área Neta %
CARACTERISTICAS DEL SISTEMA		
Pzas/m ²	14.35	Pzas
Peso/pieza	6.30	kg
Espesor de muro	12.00	cm
Consumo de mortero	6.54	Lt/m ²
W solo con mortero	104.78	kg/m ²
W Castillos Ahogado	114.93	kg/m ²
W Castillos Exteriores	132.91	kg/m ²
INFORMACION DE ENTREGA		
Piezas / pallet	120	pzas
Peso Pallet	756.00	kg
Rendimiento Pallet	8.36	m ²
CARACTERISTICAS TECNICAS		
* Resistencia Promedio Compresión Simple (\bar{f}_p)	>90	kg/cm ²
* Resistencia Compresión de la Mampostería (f'_m)	40.00	kg/cm ²
* Resistencia Compresión Diagonal Muretes (V'_m)	3.00	kg/cm ²
* Modulo de Elasticidad de la Mampostería (E_m)	24000	kg/cm ²
* Modulo Rigidez a Cortante de Mampostería (G_m)	4800	kg/cm ²
% De Absorción con Respecto al Peso	16-18	%
Resistencia Térmica de la Pieza (RT_p)	0.5730	m ² x °K/W
Resistencia Térmica del Sistema (RT_s)	0.7514	m ² x °K/W
Aislamiento Acústico Sist. Castillo Ahogado	39.20	dBa
Aislamiento Acústico Sist. Castillo Exterior	40.25	dBa
*Valor obtenido en ensayos realizados en laboratorio certificado del IMCYC		
Aislamiento termico calculado según la Norma NMX-460 y NOM-020		
Aislamiento acústico calculado según la Norma NBE-CA-88		
Cumple con los requerimientos de la NMX-C-404		SCH-006-001/



PROPIEDADES TÉRMICAS	
Materia prima (arcilla)	
Producto	Conductividad W/m.K
Repellable	0.1453
Aparente	0.1147