

Planta

Ficha Técnica Comercial

Elaboración: 07/07/2023

Clave: PSC-VIN1212RARE-02

VINTEX ARENA 12/12

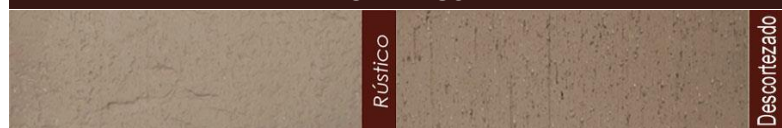
Tabique Hueco industrializado de alta resistencia

Tipo de pieza: Hueca

La pieza HUECA del sistema, su diseño permite al desarrollador ocultar la presencia de estructuras e instalaciones. Por su color en masa y textura es ideal en interiores y exteriores. Con su gran variedad de diseño es ideal para la expresión final de cada proyecto.

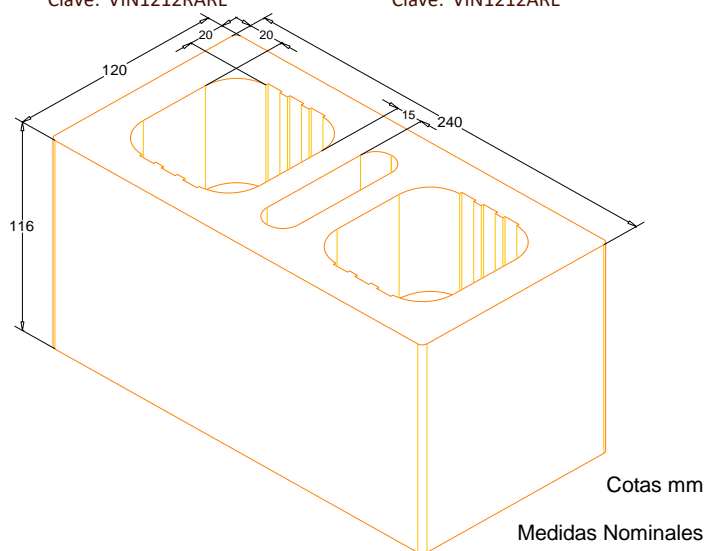


ACABADOS



Clave: VIN1212RARE

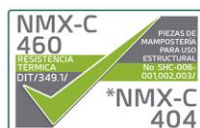
Clave: VIN1212ARE



Cotas mm
Medidas Nominales

- Consultar las últimas actualizaciones y revisiones de este documento en la página oficial de Novaceramic S.A. de C.V. www.novaceramic.com.mx.
- De acuerdo a la norma NMX-C-404-ONNCCE -VIGENTE, todos los lotes de piezas fabricadas se ensayan y validan de manera interna y cumplen con las especificaciones requeridas.
- El Valor RTs se compone del sustrato base (pieza+mortero), puede incluir acabado interior y exterior.
- El valor Gm y Em se calculan según la fórmula de las NTCM – vigente.
- Las imágenes mostradas son de uso ilustrativo, pueden variar de color por procesos de impresión.
- La tonalidad de la pieza y/o acabado puede variar de un lote a otro.
- Confirmar la cantidad de piezas por pallet y transporte con su asesor comercial.
- Para la limpieza final de muros hechos de ladrillo caravista "natural" se recomienda el uso de productos para barro, no se recomienda ácido muriático.
- Para mayor información consulte al departamento técnico.

DIMENSIONES REALES (cm)		
11.6	12.0	24.0
alto	ancho	largo
Tolerancia dimensional en altura, ancho y largo: ± 3 mm		
ESPESOR DE PAREDES Y AREA NETA		
20.0	15.0	54.93%
Exteriores (mm)	Interiores (mm)	Área Neta %
CARACTERISTICAS DEL SISTEMA		
Pzas/m2	31.75	Pzas
Peso/pieza	3.50	kg
Espesor de muro	12.00	cm
Consumo de mortero	9.82	Lt/m ²
W solo con mortero	132.72	kg/m ²
W Castillos Ahogado	140.53	kg/m ²
W Castillos Exteriores	155.84	kg/m ²
INFORMACION DE ENTREGA		
Piezas / pallet	224	pzas
Peso Pallet	784.00	kg
Rendimiento Pallet	7.06	m ²
CARACTERISTICAS TECNICAS		
* Resistencia Promedio Compresión Simple (f _p)	>90	kg/cm ²
* Resistencia Compresión de la Mampostería (f _m)	40.00	kg/cm ²
* Resistencia Compresión Diagonal Muretes (V _m)	3.00	kg/cm ²
* Modulo de Elasticidad de la Mampostería (Em)	24000	kg/cm ²
* Modulo Rigidez a Cortante de Mampostería (Gm)	4800	kg/cm ²
% De Absorción con Respecto al Peso	16-18	%
Resistencia Térmica de la Pieza (RTp)	0.6039	m ² x °K/W
Resistencia Térmica del Sistema (RTs)	0.7658	m ² x °K/W
Aislamiento Acústico Sist. Castillo Ahogado	40.65	dBa
Aislamiento Acústico Sist. Castillo Exterior	41.53	dBa
*Valor obtenido en ensayos realizados en laboratorio certificado del IMCYC		
Aislamiento termico calculado según la Norma NMX-460 y NOM-020		
Aislamiento acústico calculado según la Norma NBE-CA-88		
Cumple con los requerimientos de la NMX-C-404		SCH-006-001/



PROPIEDADES TÉRMICAS	
Materia prima (arcilla)	
Producto	Conductividad W/m.K
Repellable	0.1453
Aparente	0.1147